

GARANCIJA  
**3**  
GODINE

  
**elektrolab**  
POWER SOLUTION  
[www.ups-napajanja.rs](http://www.ups-napajanja.rs)

## *Rek Smart Sinus Invertor* *R15i / 1500VA / 1000W*

- Sinusni napon
- Smart tehnologija
- Realno vreme i kalendar
- Super punjač
- Široki ulazni naponski opseg rada
- Visoki kvalitet izrade
- Dugi životni vek
- Garancija 3 godine



### Namena



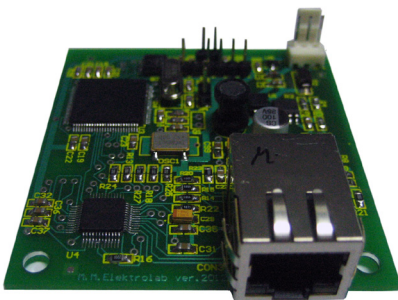
Industrija, bolnice,  
serveri...

[www.ups-napajanja.rs](http://www.ups-napajanja.rs)

CE

## OPIS:

- Smart Sinus Invertor nema interne baterije već ima eksterne 2 x 12V u rednoj vezi 24Vdc nominalno i namenjen je za višesatno napajanje raznih potrošača koji zahtevaju visoku pozdanost u radu, ima dva izlazna napona 24V~ i 230V~.
- Ekstremni uslovi rada. Ups je predviđen za rad u uslovima vlage, prašine, visoke i niske temeperature. Sve štampane ploče, su lakirane i zaštićene.
- Super-charger digitalni podesivi punjač, od 26Ah do 200Ah sa IU karakteristikom i temperaturnom kompezacijom.
- Smart tehnologija omogućava visoku pouzdanost, potpuno automatizovan i nezavistan sistem.
- Životni vek ups uređaja bez reparacije preko 15 godina (ne odnosi se na baterije).
- Generiše na svom izlazu čist Sinusni napon na oba izlaza: 230V~ / 24V~
- Memorisanje svih alarma u realnom vremenu (očitavanje na displeju).
- Široki opseg ulaznog mrežnog napona od 150V~ do 290V~ (bez degradacije snage).
- Ne zahteva spoljni ispravljač za napajanje.
- Veliki broj kvalitetnih zaštita od svih situacija koje mogu nastati tokom rada i eksploatacije.
- Relejna kartica za daljinsku signalizaciju „Ispad mrežnog napona,, i „Grupa alarma,,
- LAN kartica sa pratećim softverima sa SNMP i HTTP protokolima, koji omogućava praćenje UPS uređaja gde god da se nalazi u zemlji i inostranstvu u realnom vremenu.



Monitoring values		Alarms	
Name	Value	Alarm type	Status
Input Voltage	214 V	Network fault	Regular
Output Voltage	214 V	Empty Battery	Regular
Output Power	0 %	Check Battery	Regular
Input Frequency	50 Hz	Overload	Regular
Battery Voltage	100 %	Overcharge	Regular
Temperature	16 C	Overheat	Regular
Serial Number	1022	By-pass	Regular

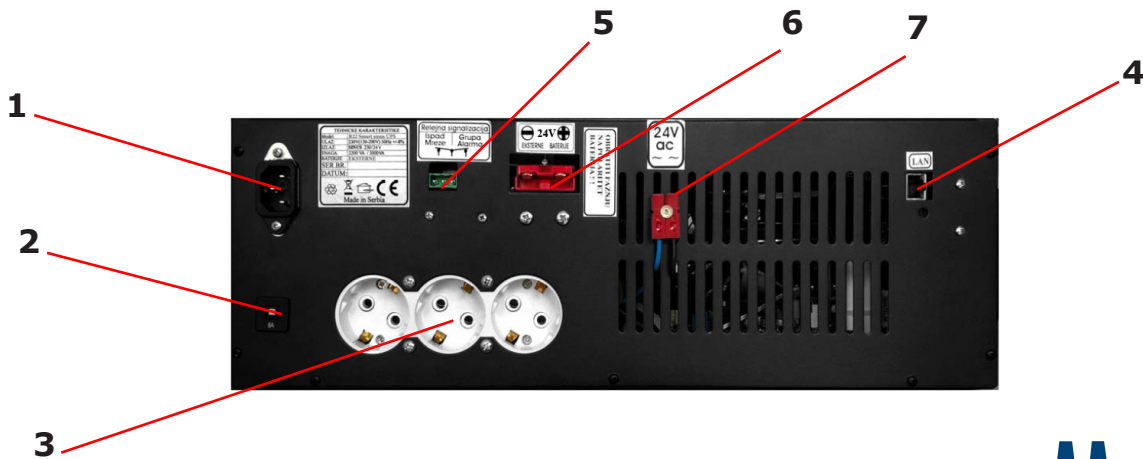
Copyright © 2013 M.H. ElektroLab. All rights reserved.

**TEHNIČKE KARAKTERISTIKE**

<b>MODEL:</b>	<b>R15i</b>
Snaga:	1500VA/ max 1000W (zbirno za oba izlaza 24V~ i 230V~)
<b>ULAZ:</b>	
Napon:	230V (150V - 290V bez degradacije snage)
Frekvencija:	50Hz +/- 10 %
<b>IZLAZ:</b>	
Priključak:	Šuko CEE7 x 3 - SB30
Napon:	230V +/- 5 % - 24V~ / 6A
Oblik napona:	Čist SINUS
Frekvencija:	50Hz +/- 0,01%
Vreme transfera:	0 msec
By-pass:	NE
Efiksantost:	92% (Opterećenje 100%)
Topologija:	Dupla konverzija
<b>ZAŠTITA:</b>	
Zaštite od:	Kratkog spoja ,preopterećenja na izlazu, prepunjavanja i predubokog pražnjenja baterija, visokog ili niskog napona na ulazu ili izlazu ups-a, od pregrevanja, smetnji na ulazu i izlazu ups. -Od vlage i prašine (lakirane štampane ploče)
<b>INDIKATOR:</b>	
Prednji panel:	Alfa-numerički displej za prikaz: -ulazni/izlazni napon, ulazna frekvencija, procenat napunjenosti baterije, procenat izlazne snage, vreme rada na baterijama, ups status, temperature ambijenta i hladnjaka, struje punjenja baterija, realno vreme i kalendar, log + event alarmi. -Taster za aktiviranje/deaktiviranje ups i napredna podešavanja
<b>BATERIJA:</b>	
Broj baterija i model:	Eksterne 24V nominalno (2 x 12V)
Punjač za baterije:	Digitalni sa zadavanjem struje punjenja od 9Ah do 200Ah
Soft start u kolu baterija	DA, nema varnice kada se povezuju baterije + zaštita od obrnutog pola
Vreme punjenja baterija.	6-8h
Autonomija:	OPCIONO (u skladu sa izlaznim opterećenjem i kapacitetom baterija).
<b>KOMUNIKACIJA:</b>	
Komunikacija:	- Integrisana LAN kartica , prateći softveri - Relejna kartica za daljinsku signalizaciju „Ispad mrežnog napona,, i „Grupa alarma,,

<b>STANDARDI:</b>	
LVD confirmity :	EN 60950
EMC confirmity:	EN 62040-2:2006
<b>DIMENZIJE:</b>	
Visina:	15 cm
Širina:	44 cm
Dubina:	35 cm
<b>OPŠTE:</b>	
Green power:	DA, sprečavanje bezpotrebnog pražnjenja baterija van radnog vremena.
Self test funkcija:	DA, omogućava zadavanje kada će ups da testira baterije, mogućnost podešavanja do 90 dana i od 1 do 30 minuta rada
Izobličenje napona:	<3%
Temperaturni opseg:	Od -20°C do +65°C
Stepen zaštite:	IP 21
Safety mark:	CE
Neto težina:	20 kg
<b>GARANCIJA:</b>	
Garancija:	3 godine

## IZGLLED ZADNJE STRANE:



1. Mrežni priključak 220 VAC
2. Mrežni osigurač
3. Izlazni priključak (šuko CEE7 x 3)
4. LAN komunikacija
5. Relejna signalizacija
6. Konektor za povezivanje eksterne baterije
7. Izlaz 24 VAC

  
**elektrolab**  
 POWER SOLUTION  
[www.ups-napajanja.rs](http://www.ups-napajanja.rs)

Džona Kenedija 11  
 Beograd - Kaluđerica  
 Srbija  
 +381 11 34 13 442  
[office@mmelektrolab.com](mailto:office@mmelektrolab.com)